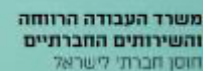
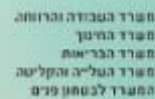


פיתוח תפיסה למערך יישובי מיטבי לגיל הרך



מטרות העל של המהלך

בניית תמונה כוללת מבוססת נתונים ברשיות מקומיות

המלצה להגדרת ותפיסת
תפקיד מוסכם
ל"מנהל גיל רך רשותי"

המלצה לגיבוש תפיסה
מוסכמת
למערך שירותים מיטבי
בגיל הרך

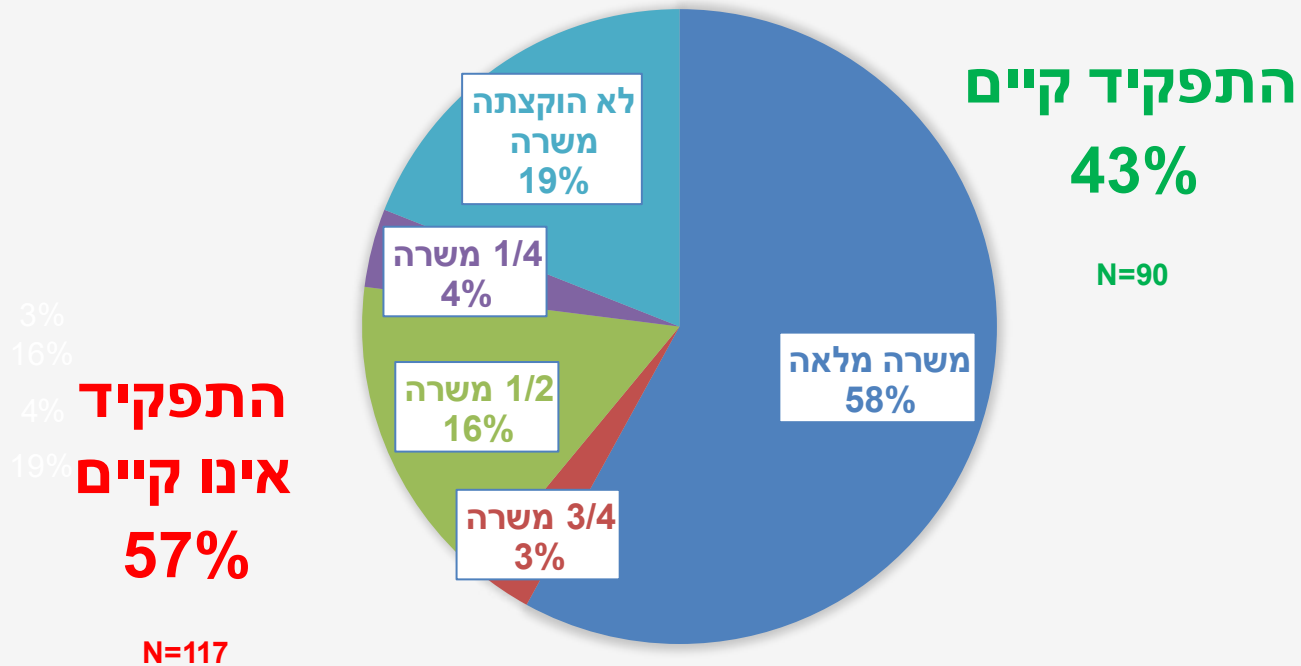
מקורות מידע מרכזיים



מנהלת גיל רך ברשויות

התפלגות אחוזי משרה

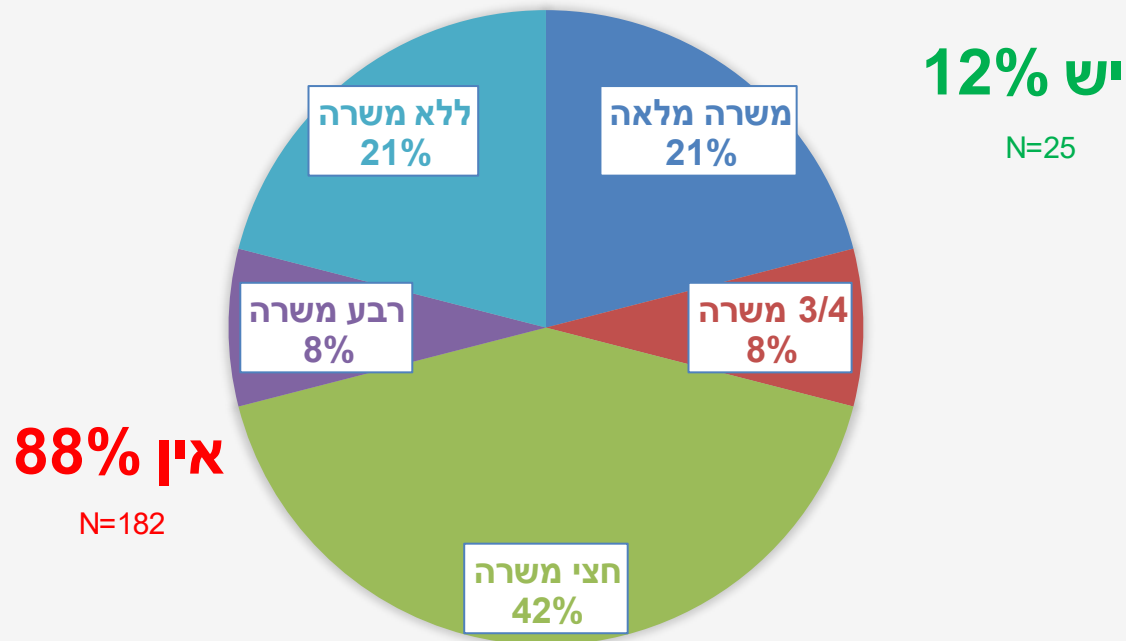
■ לא הוקצתה משרה ■ משרה 1/4 ■ משרה 1/2 ■ משרה 3/4 ■ משרה מלאה



רכזת גילי לידה עד 3 ברשויות

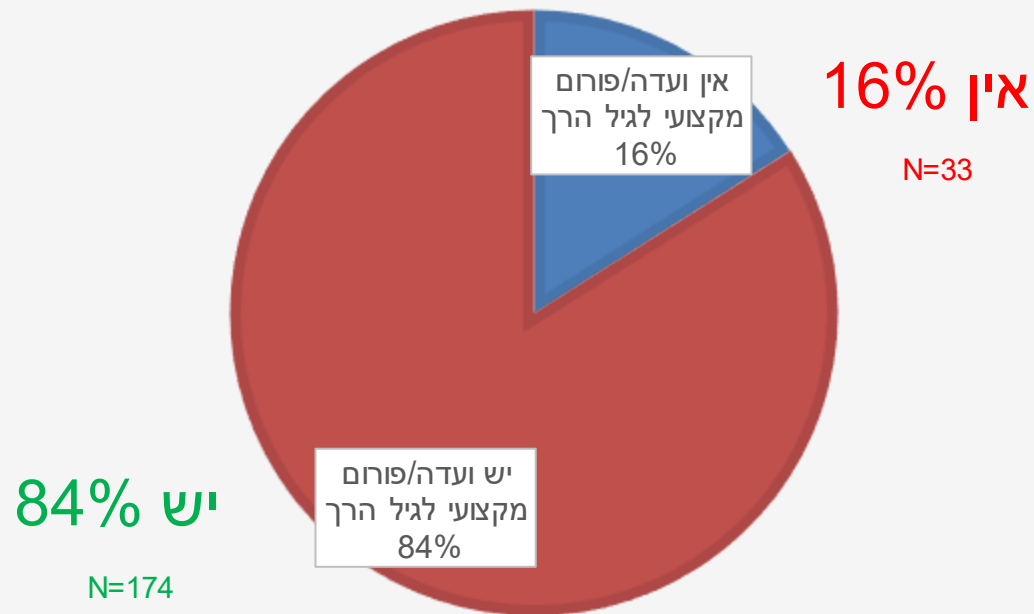
קיום התפקיד ברשות

■ ללא משרה ■ רבע משרה ■ חצי משרה ■ 3/4 משרה ■ משרה מלאה



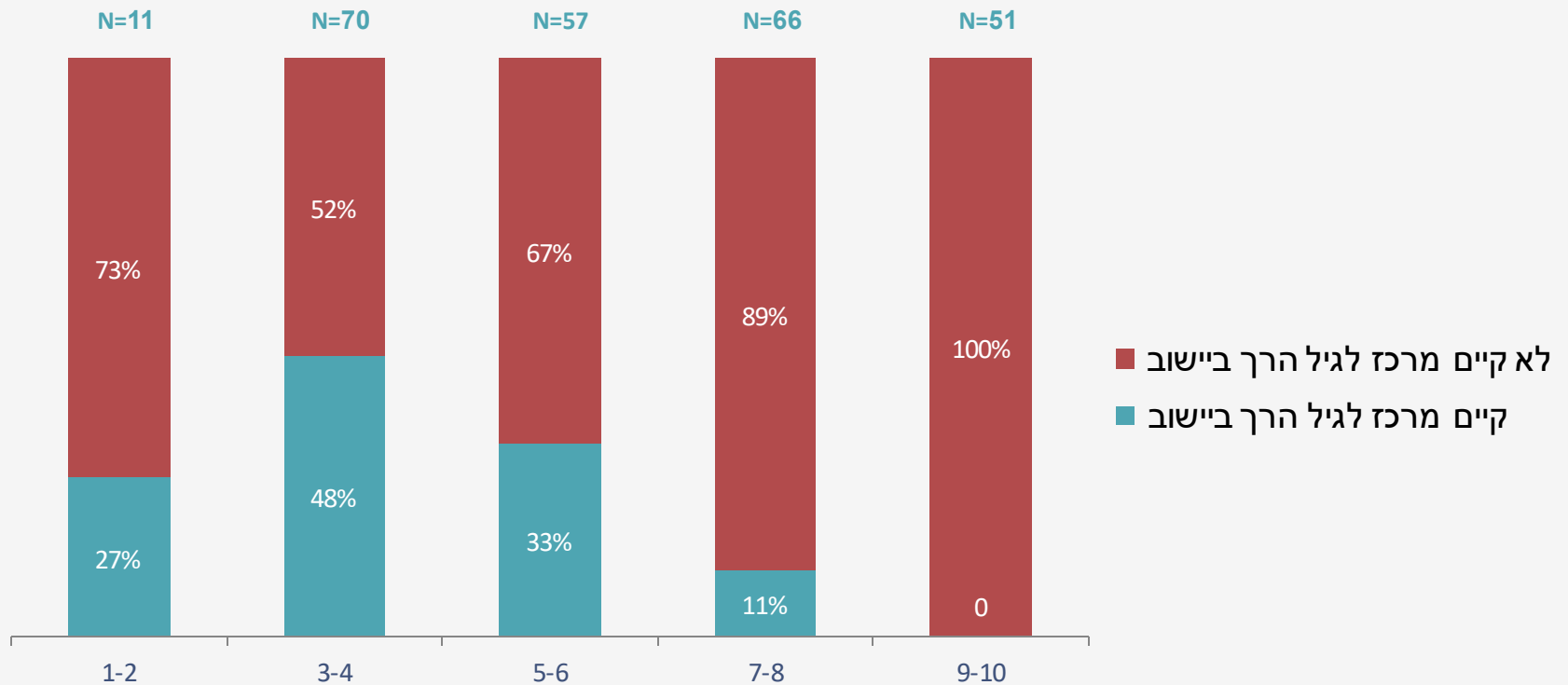
ועדות ופורומים מקצועיים לגיל הרך

יש ועדה/פורום מקצועי לגיל הרך ■ אין ועדה/פורום מקצועי לגיל הרך ■

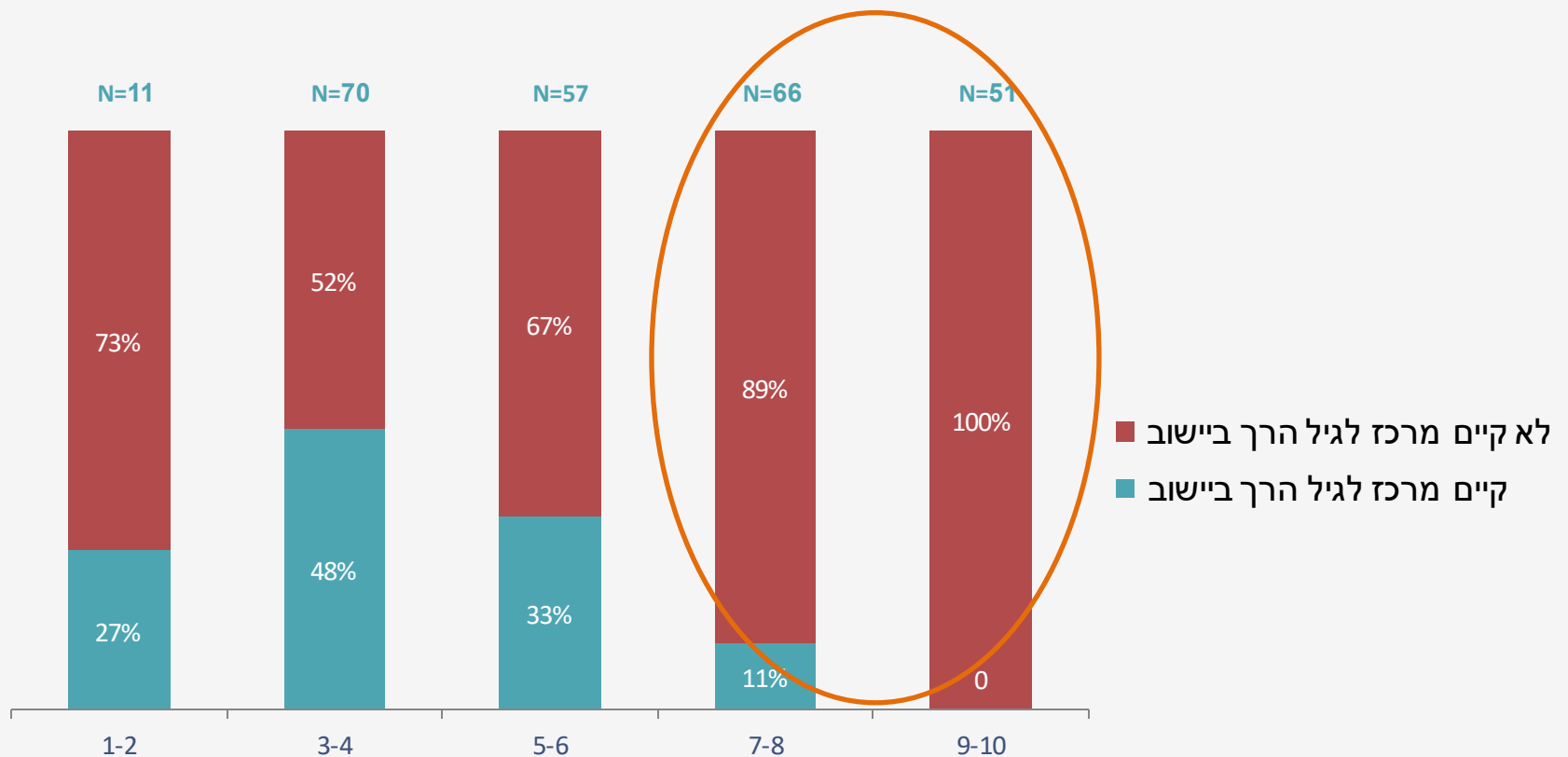


במרבית היישובים המנגנונים הללו הוקמו בזכות התוכנית הלאומית 360°

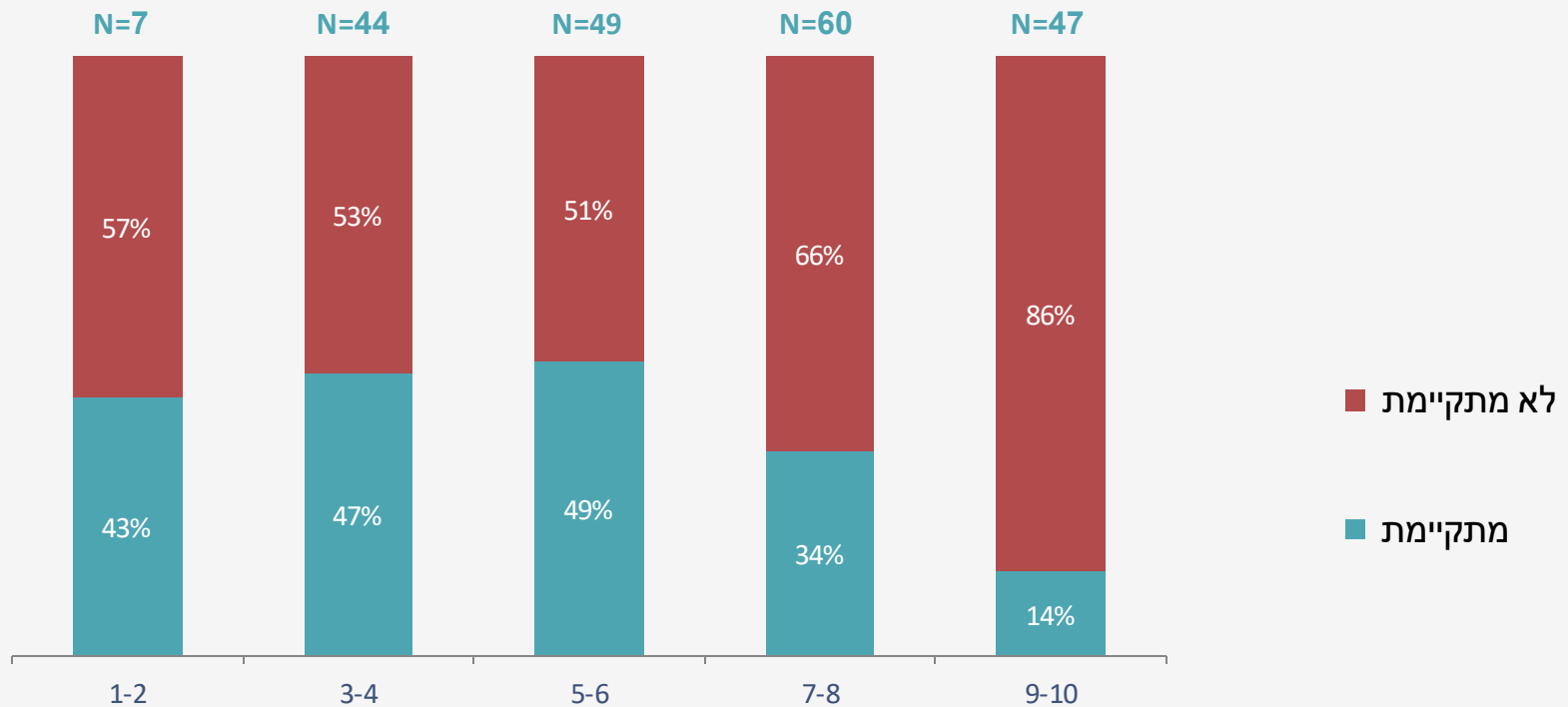
מרכזים לגיל הרך



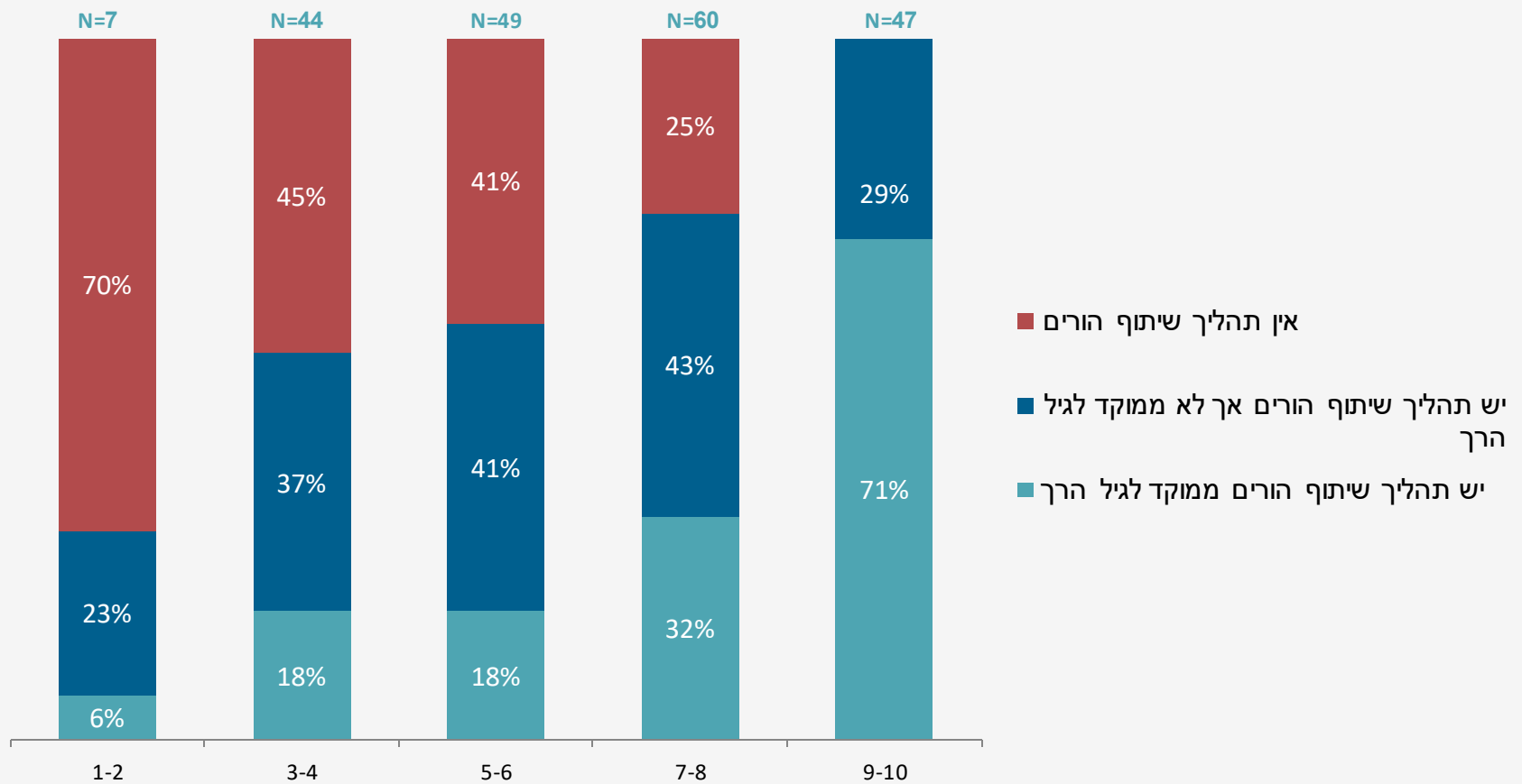
מרכזים לגיל הרך



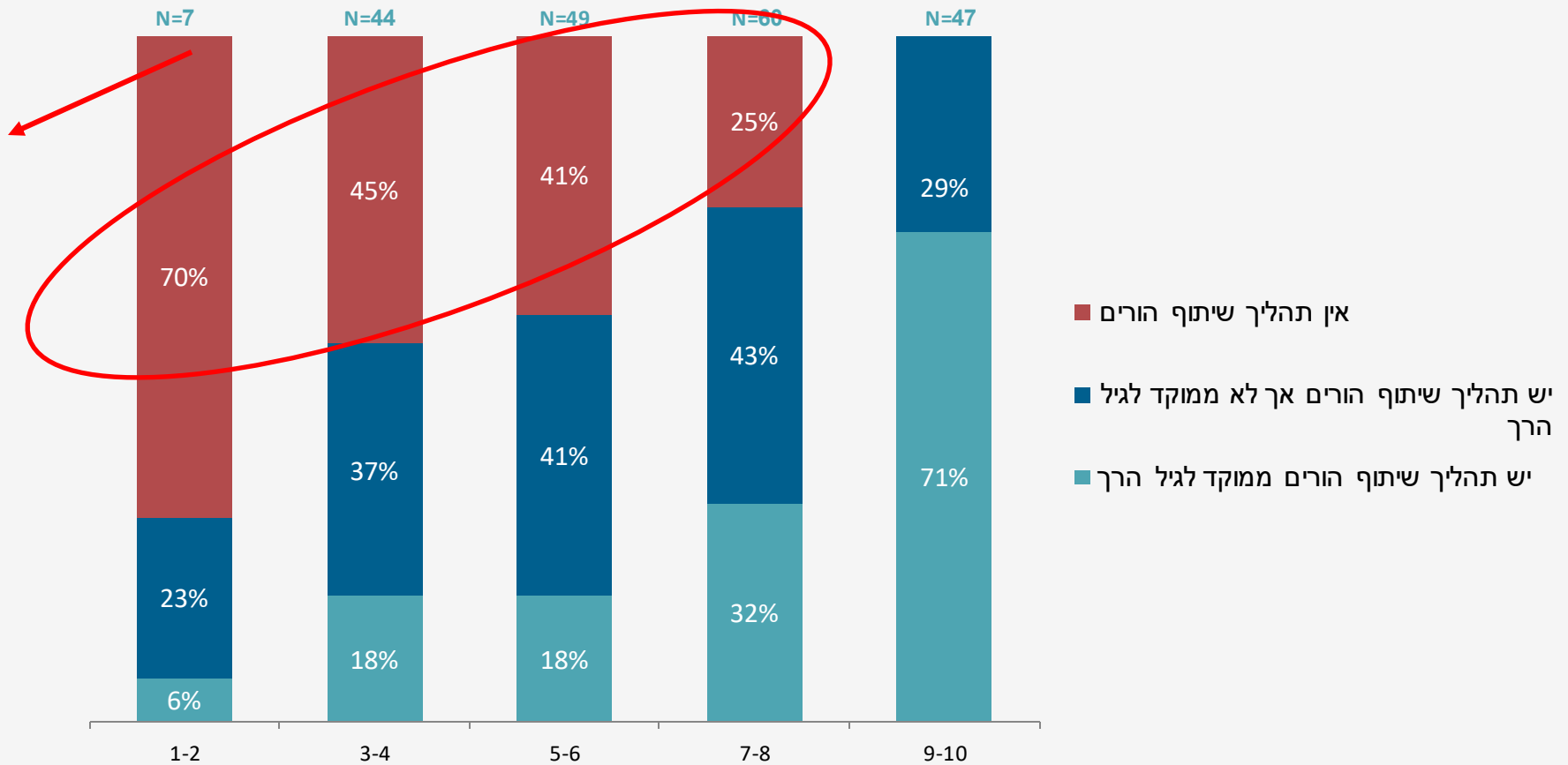
הדרכה קבועה לאנשי המקצוע



שיתוף הורים ממוקד בגיל הרך



שיתוף הורים ממוקד בגיל הרך



- אין תהליך שיתוף הורים
- יש תהליך שיתוף הורים אך לא ממוקד לגיל הרך
- יש תהליך שיתוף הורים ממוקד לגיל הרך

יסודות למערך שירותים מיטבי לגיל רך

הורים

שותפות ומעורבות הורים
התאמה לצורכיהם
והתייחסות ליחידה
המשפחתית

איכות ומקצועיות

קידום התפתחות כלל
הילדים, מניעה, איתור
והתערבות במצבי סיכון

תשתית ארגונית

מבנה ארגוני והגדרות
תפקידים ומנגנונים בין
ארגוניים ובין מקצועיים

כל יסוד מבוסס על:



מידע
איכותני



מידע
כמותי



סקירת ספרות

המלצות לפעולה – תשתית ארגונית

1. מיסוד תקן של מנהל/ת גיל רך רשותי/ת
2. יצירת מנגנון רשותי לאיסוף והעברת מידע
3. השקעה בתשתיות פיזיות מותאמות ומכבדות
4. הרחבת תפקיד הוועדה הרשותית המקצועית



המלצות לפעולה – איכות ומקצועיות בקידום התפתחות ילדים

1. הכשרות והדרכות משותפות לאנשי המקצוע בגיל הרך
2. ביסוס יוקרה, איכות ומקצועיות
3. הישענות על מערך אוניברסלי – בדגש על איתור מצבי סיכון
4. שירותים הוליסטיים - יצירת רצף מענים
5. הנגשת מענים והתאמה תרבותית
6. שימוש במסד הנתונים הרשותי



המלצות לפעולה – הורים

1. דגש בהכשרות הבין-מקצועיות על עבודה מיטבית עם הורים
2. בניית מנגנונים רשותיים לקידום שותפות ומעורבות הורים:
 - הנגשת מידע להורים על המתרחש בגיל הרך ברשות
 - מיסוד מנגנונים לבחינה שוטפת של צורכי ההורים
 - מנגנונים לשיתוף בבניית אסטרטגיה רשותית
3. מתן מענה להורים סביב אתגרי ההורות
4. יצירת רשתות תמיכה קהילתיות להורים



רואים את הילדים והוריהם בכל מקום = שינוי המציאות החברתית



תהליכי עבודה בין-מקצועיים מתייחסים לרצף שבין מניעה והעשרה, איתור, התערבות ומעקב



מקבלי החלטות מקבלים תמונת מצב ברורה על צרכי הילדים והוריהם ועל שירותים קיימים



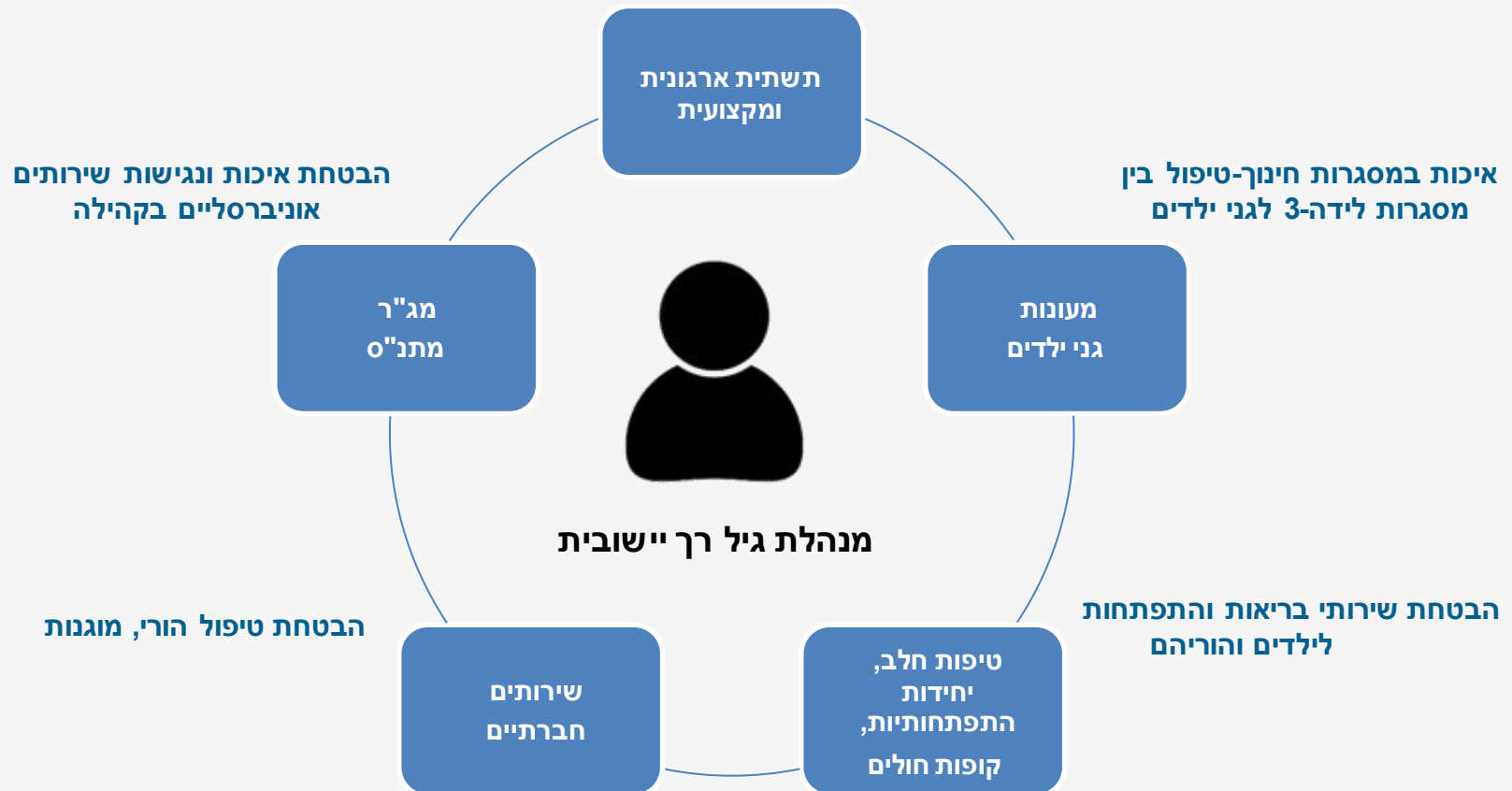
כתובת קבועה להורים ולילדיהם ומענים נגישים ואיכותיים, בהלימה לצורכיהם כפרטים ולמאפייני היישוב

אנשי המקצוע בעיר מקבלים הכשרה וליווי קבועים ואיכותיים



מערך שירותים מיטבי

פיתוח ויישום מדיניות יישובית לגיל הרך



תודה!



**קרן רשי**
RASHI FOUNDATION

ג'וינט ישראל אשלים | 
יחד בגשמי הברכה למען ילדים, סגור פערים במצב סכס

360° 
התכנית הלאומית
ליציאת ולחיי ג'וינט

משרד השכורה הרווחה
משרד הלינון
משרד הבריאות
משרד העלייה והקליטה
המערך לכטתון פנים



**משרד העבודה הרווחה
והשירותים החברתיים**
חוסן חברתי לישראל

